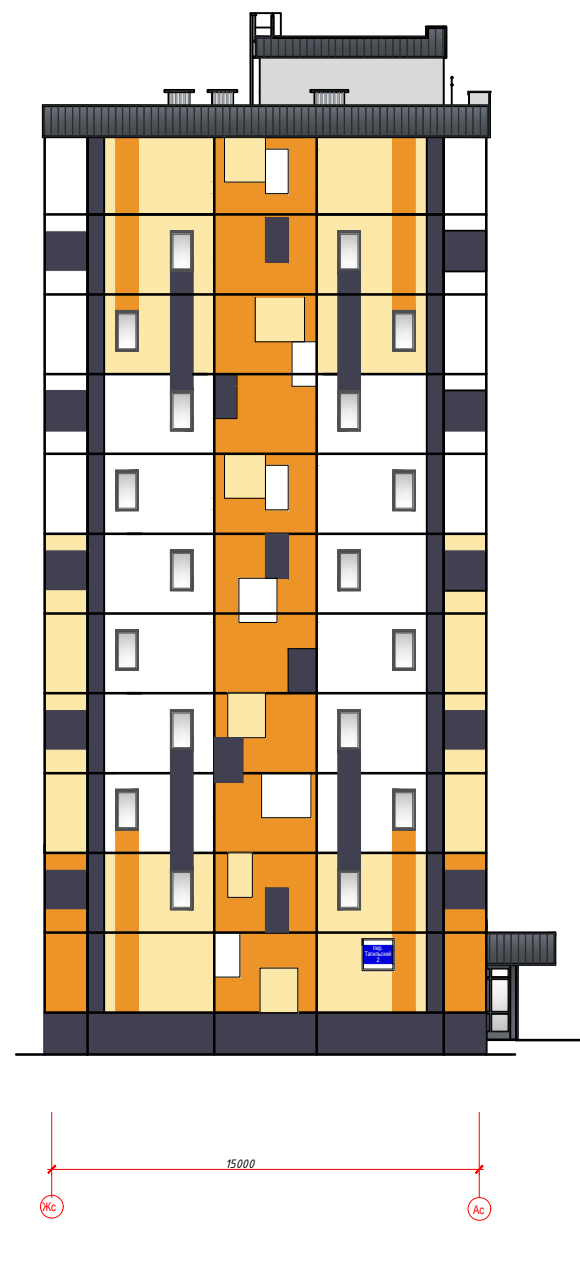
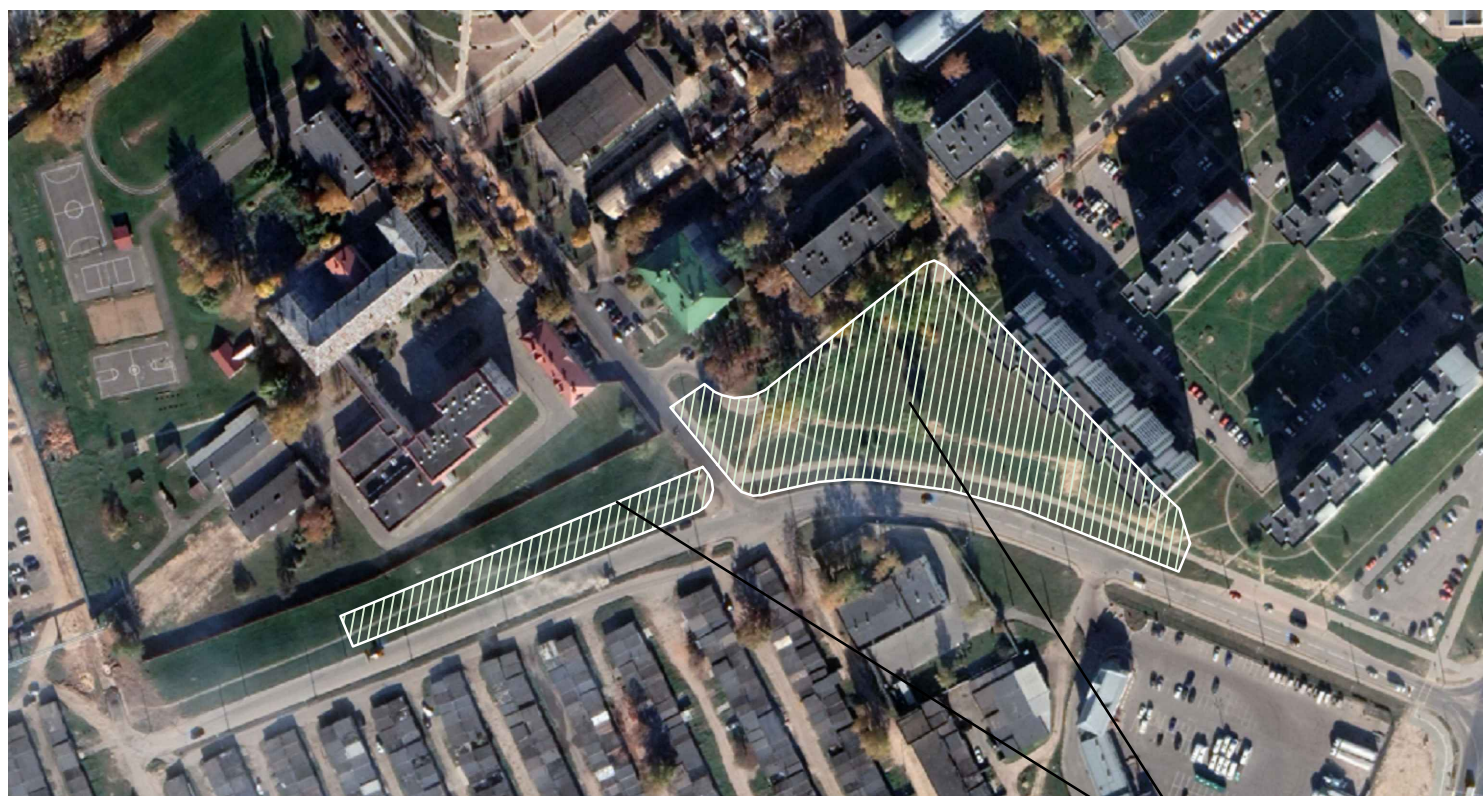


# Многоквартирный жилой дом в районе жилого дома №5 по ул. Алексея Пысина с благоустройством прилегающей территории в г. Могилеве

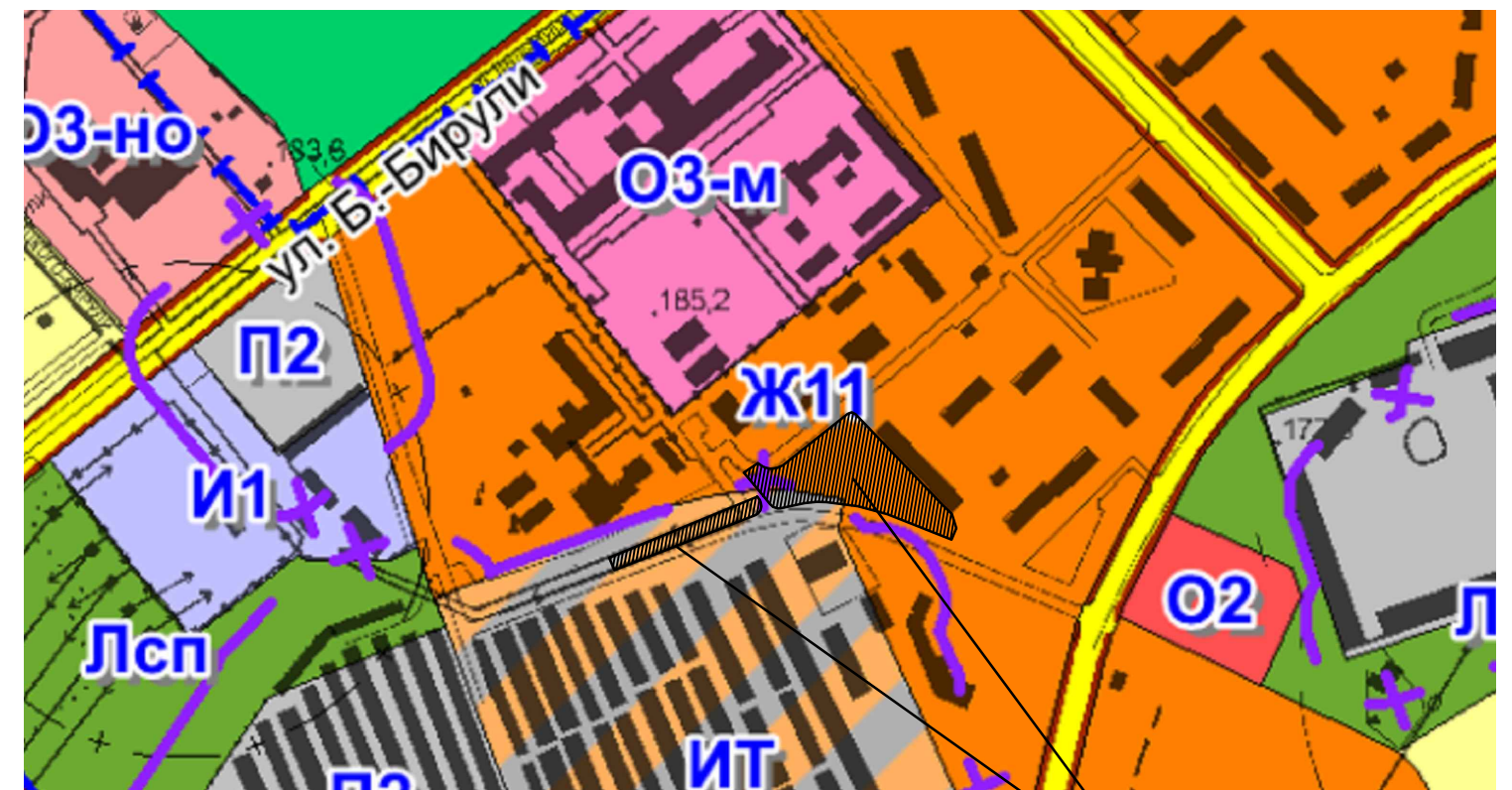


Ситуационная схема

Схема функционального зонирования территории города



Участок работ



Участок работ

**Технико-экономические показатели жилого дома:**

88-квартирный жилой дом

Этажность - 11 этажей

Площадь жилого здания - 3650,49 м<sup>2</sup>

Общая площадь квартир (при k=0.7) - 2921,50 м<sup>2</sup>

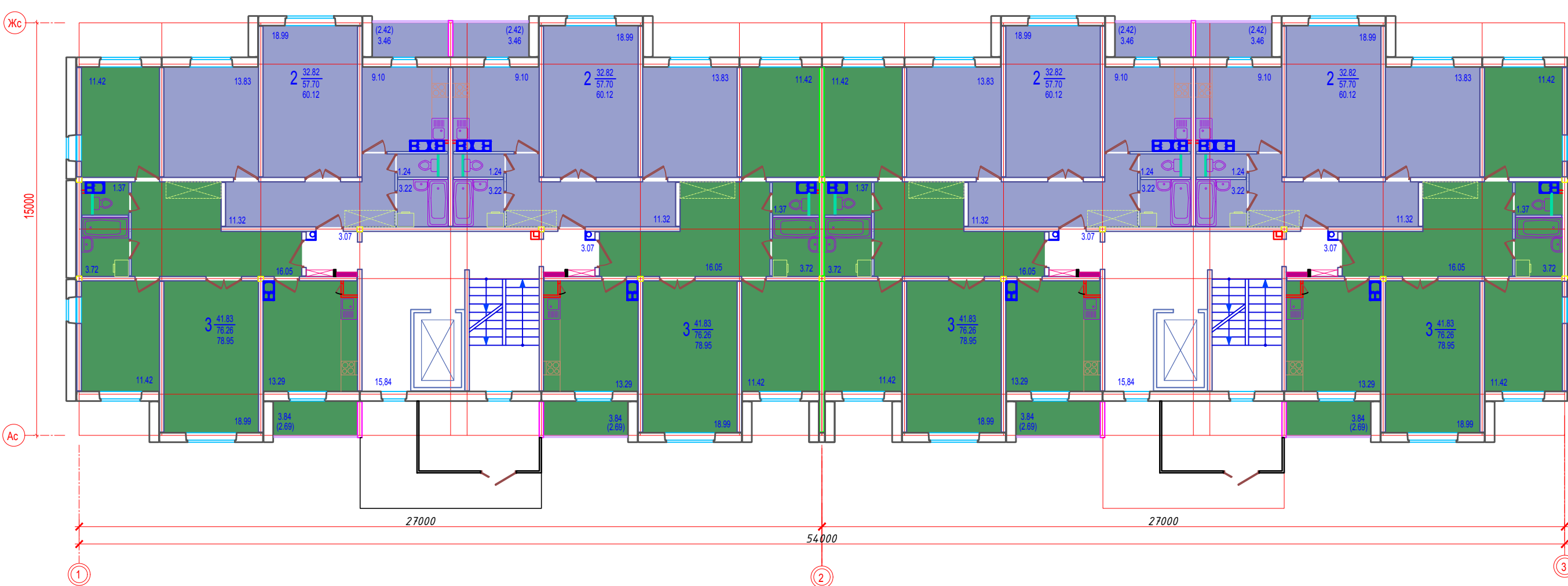
Площадь квартир (общая без учета летних помещений) - 2814,49 м<sup>2</sup>

Однокомнатных - 44 шт.

Двухкомнатных - 44 шт.

площадь застройки жилого дома - 830,00 м<sup>2</sup>

V строительный: - 26742,00 м<sup>3</sup>



**Существующее положение**

Проектируемый участок расположен в районе ул. Пысина в зоне многоэтажного жилого застройки (Ж-11) - согласно генеральному плану г. Могилева, на расстоянии 250м от проектируемого жилого дома расположен детский ясли-сад №115, на расстоянии 600м - средняя школа №45, в шаговой доступности магазины. Территория участка свободна от застройки.

**Проектные решения**

Проектно предусмотрено строительство панельного секционного жилого здания с поворотной кирпичной секцией. Проектно предусмотрена две 11-этажных рядовая-торцевая блок-секция на 44 квартиры каждая "2-2-3-3". Проектно предусмотрено эффективное использование участка, высокий уровень благоустройства и озеленения. На дворовой территории запроектированы площадки для игр детей и отдыха взрослых и занятия физкультурой и игровыми видами спорта. Мусороудаление осуществляется на площадку для раздельного сбора ТБО, которая расположена на расстоянии более 20,0м от окон жилых домов и не далее 115м от входов в здание.

**Транспорт и пешеходные связи**

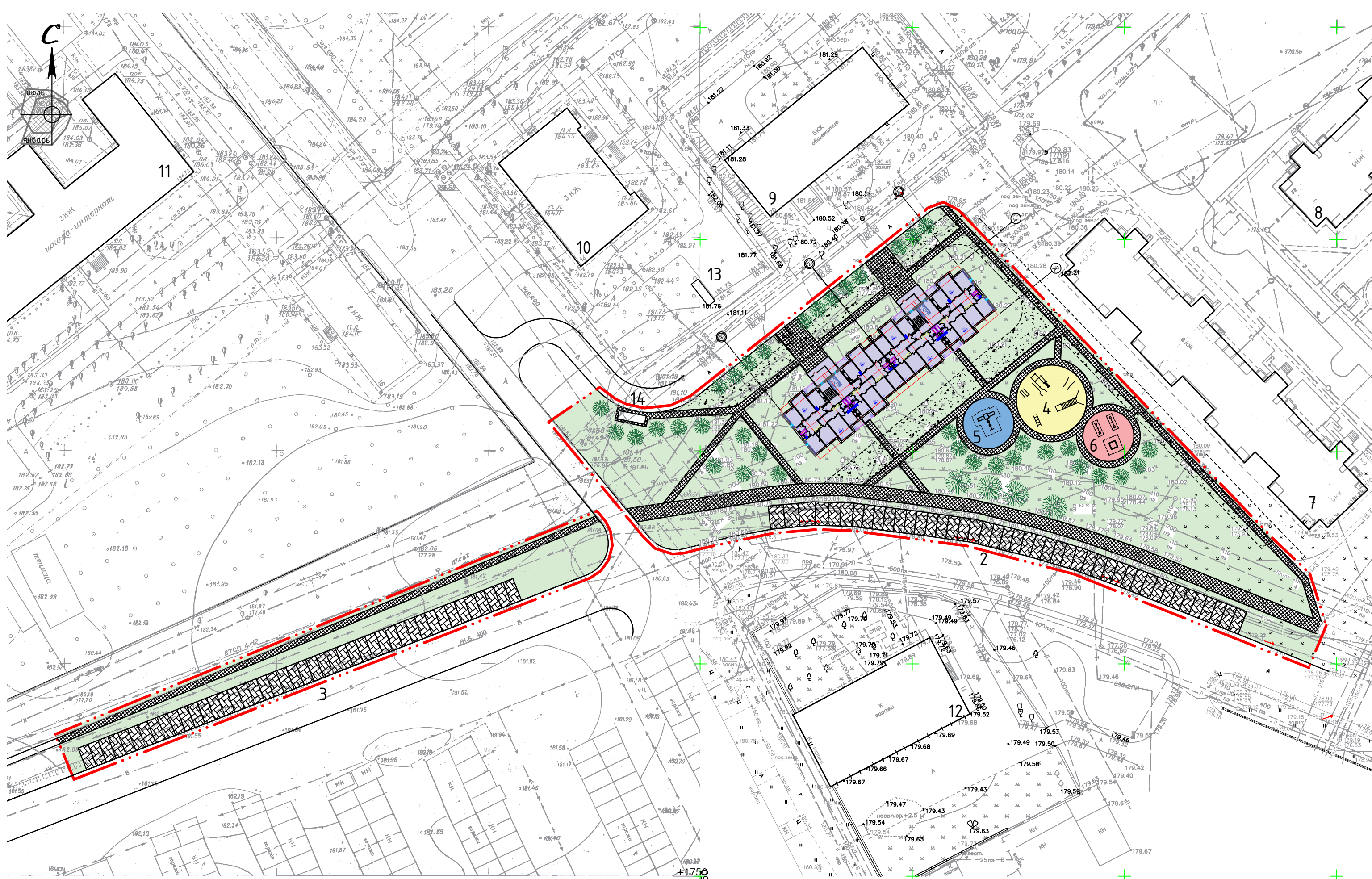
Для создания безбарьерной среды при передвижении физически ослабленных лиц, взрослых с детскими колясками и детей предусмотрено устройство утопленного бортового камня без перепада высот в местах пересечения пешеходных потоков с транспортными. Места пересечения пешеходных путей с транспортными обозначены тактильной плиткой контрастного цвета. Предусмотрена организация 4 парковочных места (размером 8,0x3,5м) для автотранспорта лиц с нарушениями опорно-двигательного аппарата. Расстояние от них до входов в подъезд не превышает 50м.

**Инсоляция**

Проектным решением обеспечивается необходимая продолжительность инсоляции каждой квартиры более 2-х часов, территории детских игровых площадок, спортивных площадок и зон отдыха жилых домов более 2,5 часов.

**Мероприятия для физически-ослабленных лиц**

Для создания безбарьерной среды при передвижении физически ослабленных лиц, взрослых с детскими колясками и детей предусмотрено устройство утопленного бортового камня без перепада высот в местах пересечения пешеходных потоков с транспортными. Места пересечения пешеходных путей с транспортными обозначены тактильной плиткой контрастного цвета. Предусмотрена организация 4 парковочных места (размером 8,0x3,5м) для автотранспорта лиц с нарушениями опорно-двигательного аппарата. Расстояние от них до входов в подъезд не превышает 50м.



№ по плану	Наименование и обозначение	Этажность	Количество		Площадь, м <sup>2</sup>		Сроительный объем, м <sup>3</sup>	
			квартир	зданий	застройки	общая	зданий	всего
1	Многоквартирный жилой дом серии МР90 в конструкции ОАО "Могилевский ДСК" (проект)	11	2	44	88	-	-	-
2	Автономная парковка на 44 мест (проект)	-	-	-	-	-	-	-
3	Автономная парковка на 44 мест (проект)	-	-	-	-	-	-	-
4	Спортивная площадка с тренажерами (проект)	-	-	-	-	-	-	-
5	Детская игровая площадка	-	-	-	-	-	-	-
6	Детская игровая площадка	-	-	-	-	-	-	-
7	Многоквартирный жилой дом (сущ.)	9	-	-	-	-	-	-
8	Многоквартирный жилой дом (сущ.)	9	-	-	-	-	-	-
9	Объектная (сущ.)	9	-	-	-	-	-	-
10	Многоквартирный жилой дом (сущ.)	9	-	-	-	-	-	-
11	Школа-интернат (сущ.)	2	-	-	-	-	-	-
12	Гаражи (сущ.)	1	-	-	-	-	-	-
13	Площадка ТБО (проект)	1	-	-	-	-	-	-
14	Площадка ТБО (проект)	-	-	-	-	-	-	-

- УСЛОВНЫЕ ОБОЗНАЧЕНИЯ**
- Проектируемое здание
  - Существующие здания и сооружения
  - Проезды
  - Элементы озеленения
  - Плиточное покрытие тротуаров
  - Плиточное покрытие автостоянок
  - Озеленение
  - Наливное покрытие площадок
  - Граница производства работ