

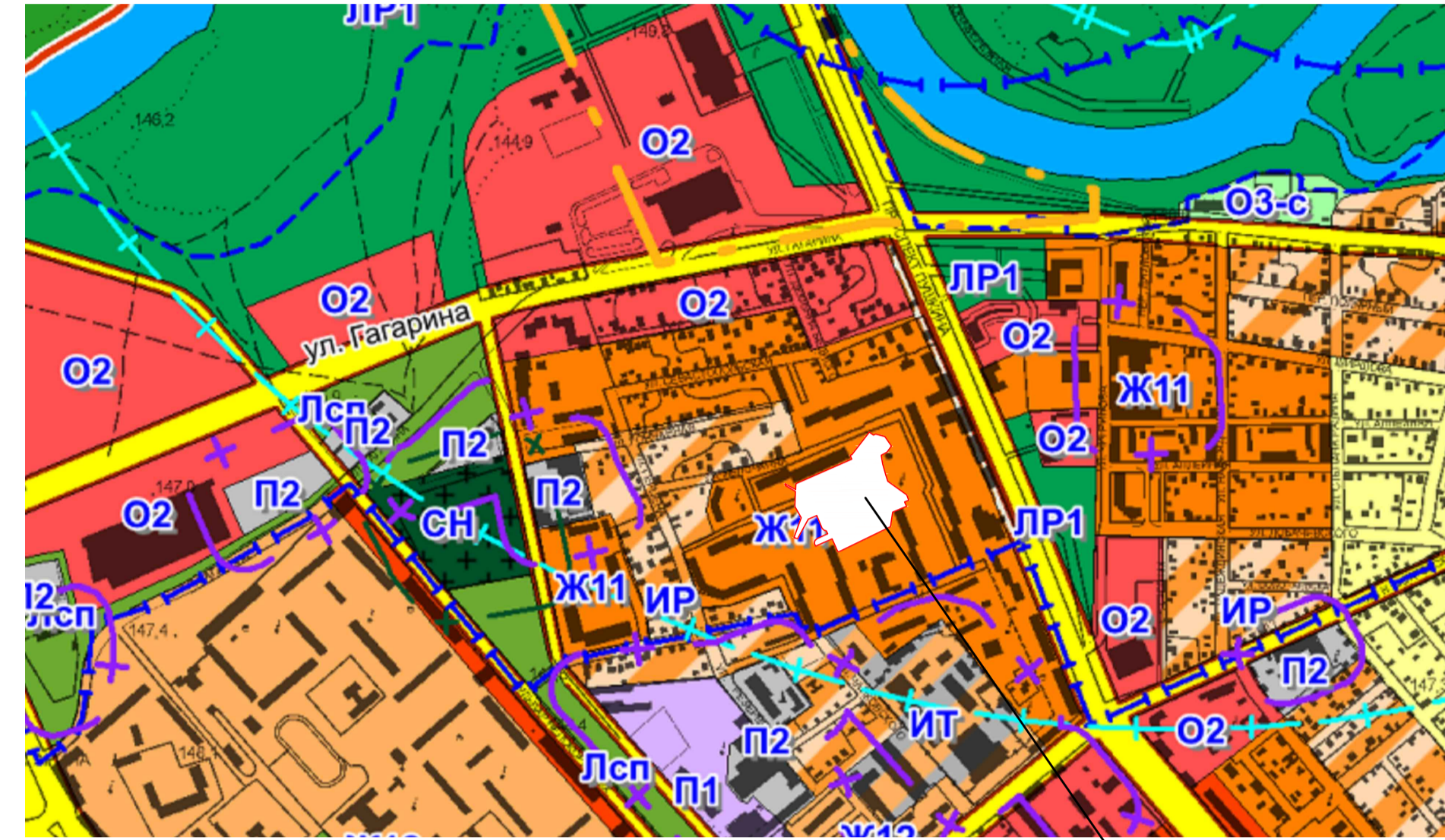
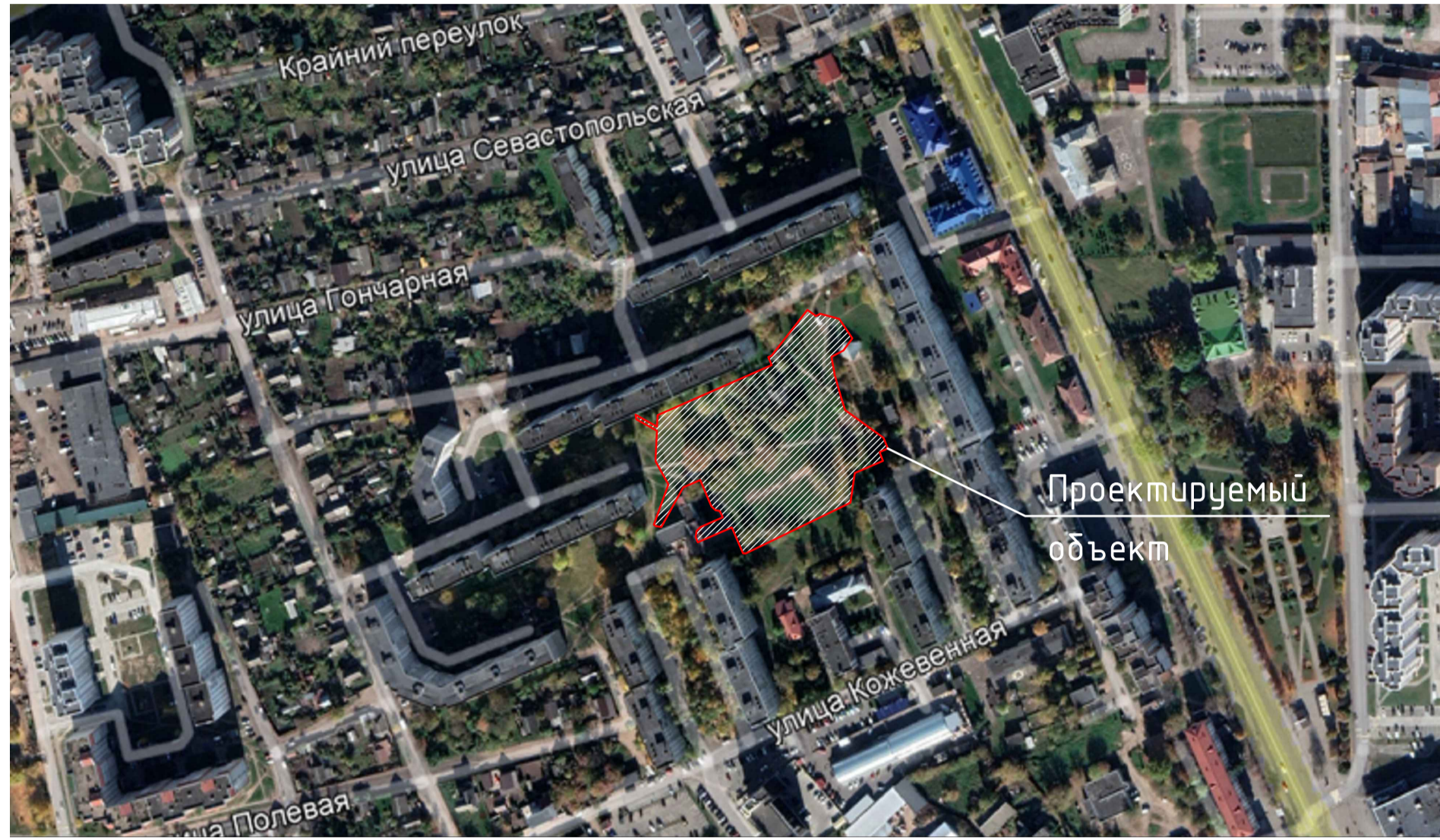
Многоквартирный жилой дом в районе жилого дома №17А по проспекту Пушкинскому с благоустройством прилегающей территории в г. Могилеве



Ситуационная схема



Схема функционального зонирования территории города



Проектируемый объект

Технико-экономические показатели жилого дома:
140-квартирный жилой дом
Этажность - 10 этажей

площадь застройки жилого дома - 882,60 м²
V строительный: - 28493,00 м³

Площадь жилого здания - 6301,20 м²
Общая площадь квартир (при k=0.7) - 5700,20 м²
Площадь квартир (общая без учета летних помещений) - 5334,00 м²
Однокомнатных - 60 шт.
Двухкомнатных - 80 шт.

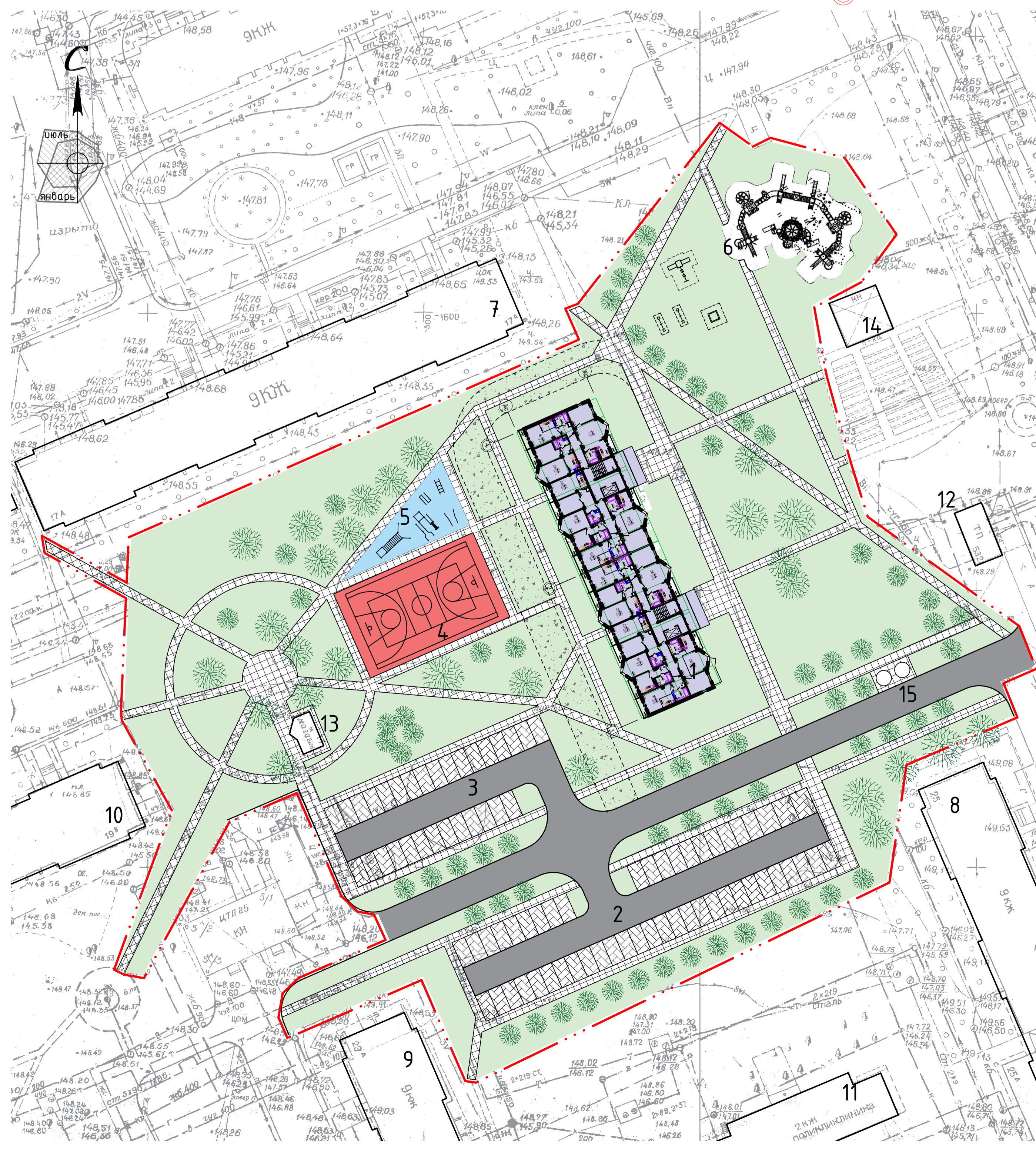
Существующее положение
Проектируемый участок расположен в районе пр-та Пушкинского в зоне многоквартирно-многоэтажной застройки (К-11) - согласно генеральному плану г. Могилева. На расстоянии 200м от проектируемого жилого дома расположен детский сад №28, на расстоянии 250м - средняя школа №6, охраняемая автомобильная трасса - на расстоянии 250м, поликлиника №4 - на расстоянии 150м, в пешеходной доступности магазины. Проектом предусматривается строительство многоквартирного жилого дома, расположенного на территории участка застройки.

Проектные решения
Проектом предусмотрено строительство панельного секционного жилого здания. Проектом предусмотрены две 10-этажные рабочие-торцевые блок-секции на 70 квартир каждая. Проектом предусмотрено эффективное использование участка, высокий уровень благоустройства и озеленения. На дворовой территории запроектированы площадки для игр детей и отдыха взрослых и занятия физкультурой и игровыми видами спорта. Мусороудаление осуществляется на площадку для раздельного сбора ТБО, которая расположена на расстоянии более 20,0м от окон жилых домов и не более 15м от входов в здание.

Транспорт и пешеходные связи
Проектом предусмотрено 2 выхода на прилегающую улично-дорожную сеть, устройство местных проездов, обеспечивающих минимальное транспортное движение по дворовой территории, устройство парковок на прилегающей территории. Проектом предусмотрено устройство парковок на 80 мест (в т.ч. 3 места для инвалидов), что составляет 57% от количества квартир.

Изоляция
Проектным решением обеспечивается необходимая продолжительность изоляции каждой квартиры более 2-х часов, территории детских игровых площадок, спортивных площадок и зон отдыха жилых домов более 2,5 часов.

Мероприятия для физически ослабленных лиц
Для создания безбарьерной среды при передвижении физически ослабленных лиц, взрослых с детскими колясками и детей предусмотрено устройство утепленного бортового камня без перепада высот в местах пересечения пешеходных путей с парковочными местами. Места пересечения пешеходных путей с парковочными обозначены повышенной яркостью контрастного цвета. Предусмотрена организация 3 парковочных места (размером 8,0х3,5м) для автотранспорта лиц с нарушениями опорно-двигательного аппарата. Расстояние от них до входов в подъезд не превышает 50м.



№ по плану	Наименование и обозначение	Этажность здания	Количество		Площадь, м ²			Строительный объем, м ³	
			квартир	зданий	застройки здания	общая здания	этажи	всего	
1	Многоквартирный жилой дом СДК "Могилевский ДСК" (проект)	10	2	70	140	-	-	-	-
2	Автомобильная парковка на 50м/мест(проект)	-	-	-	-	-	-	-	-
3	Автомобильная парковка на 30м/мест(проект)	-	-	-	-	-	-	-	-
4	Спортивная площадка (проект)	-	-	-	-	-	-	-	-
5	Спортивная площадка с тренажерами (проект)	-	-	-	-	-	-	-	-
6	Детская игровая площадка	-	-	-	-	-	-	-	-
7	Многоквартирный жилой дом (суш.)	9	-	-	-	-	-	-	-
8	Многоквартирный жилой дом (суш.)	9	-	-	-	-	-	-	-
9	Многоквартирный жилой дом (суш.)	9	-	-	-	-	-	-	-
10	Многоквартирный жилой дом (суш.)	9	-	-	-	-	-	-	-
11	Поликлиника (суш.)	2	-	-	-	-	-	-	-
12	ТП (№532 суш.)	1	-	-	-	-	-	-	-
13	Магазин шаговой доступности (суш.)	1	-	-	-	-	-	-	-
14	Сценическая площадка (суш.)	-	-	-	-	-	-	-	-
15	Площадка ТБО заглубленная (проект)	-	-	-	-	-	-	-	-

УСЛОВНЫЕ ОБОЗНАЧЕНИЯ

- 1 - Проектируемое здание
- КН - Существующие здания и сооружения
- Проезды
- Элементы озеленения
- Граница производства работ
- Плиточное покрытие тротуаров
- Плиточное покрытие автомобильных дорог
- Цементобетонное покрытие проездов
- Озеленение
- Наливное покрытие площадок